

店舗お役立ち情報

〒815-0063 福岡市南区高宮3丁目11-8
TEL:092-522-3330 FAX:092-522-3332
http://www.misezukuri.com



有限会社リード・クリエーション発行.2008

11月号

No.90

*福を呼び込みたいっ・福耳ズ カフェ〜3回目・お金のお話

今回は、お金に関するお話を、信用組合の方に頂きました。
後は恒例の雑談会です・・・が、こっちは凄かったりして・・・
こんなに一気に女性ONLYに囲まれる経験って・・・普通ないですよエ〜
そんな状況の中、信用組合の寺本さんが誠意を込めてお話しして下さいました。

一気に沢山の預金を口座に持たれるよりも、毎月キチンと積立をしていく行為や毎月決められた期日にキチンと返済していく行為。(2本立てなら、更に効果的)
そういうことが、貸す側の判断材料として、とーっても効果的だったことでした。
突然来店されて、お金を貸してください・・・ってのはかなり、無理な話。日頃が大切ってことです。
しかも、**継続力**が大切だということです。
もう一つ・・・メインバンクは2つ以上持ったほうが良いです。目的によって選べますから。
金融関係者は、こ〜見る・・・融資のご相談があったお店などに出向いた時、

- * お店に活気があるか
- * キレイに清掃がしてあるか
- * 店内の飾りつけはどう？昔から同じもんが埃かぶってない？
- * オーナーさんの趣味は？(ギャンブルなんてやってないよなあ)
- * 従業員さんが愚痴ってない？

・・・まだまだあるらしいですが・・・一部紹介です。

お話の後の雑談会は、警固のイタリア料理「リチエッタ」さんの差入れのビスコッティーなどでお茶です。
いつもながら、凄腕の皆さんの華麗なる営業技を聞かせてもらいました。
又、夫婦でお店をやってる方が案外多いのですが、その難しさのところではかなり活発な・・・深あ〜い濃〜い話しが出て、今回は「愚痴大会」にするかなあ(モチロン！私がリーダーで)
この会は、皆さんが仲良くなって下さって、明るい未来の話がココロからできるお仲間を作って下さればOK〜なのです。もっと、お声を掛けたかったデス。今回、お誘い出来なかった皆さん・・・ゴメンナサイ・・・今回は早々に参加者が集まったゆえ来てもらいたかったなあ〜と思いつつ終了してしまいました。11月も4週目あたりにはやりたいと考えてます。もう少し、広い場所を考え中です。
決まり次第、お知らせしますね。忙しい日々の中、チョビツと息抜きかねて他のオーナーさんのお話を聞いたり喋ったりも楽しいし、案外ヒントが一杯隠れてますヨ。どうぞ、福がやってくるような「福耳ズ カフェ」へお越し下さいませ！

(M)

*ブログ・日々更新中・・・リード仲間ブログアドレス公開♪ part2

※中央区から紹介してます。順不同です。・・・皆さん！コメントをよろしくお願ひしませう。

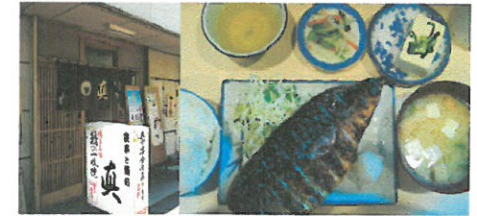
- ★ SLOPEオーナー「カットマン★ヒロ」のへばるもんか！ <http://hebaheba35.yoka-yoka.jp/>
- ★ 食夢工房SAIBEIオーナーの美味しいブログ <http://saibei.yoka-yoka.jp/>
- ★ セルフエステサロン「マハロ」の店長の事件簿！ブログ <http://blog.goo.ne.jp/8686mahalo/>
- ★ 老舗美容室エスプリオ・ニケ「ヤスモリの独り言」ブログ <http://blog.goo.ne.jp/yasumori-nike>
- ★ 薬院にある美容室「Pupa」さんのブログ <http://ameblo.jp/pupa-blog/>
- ★ アジアンセラピー「サララ」さんのブログ <http://salalablog.exblog.jp/>
- ★ 「ぢどり長屋」さんのスーパーモチベーションブログ <http://didorinagaya.livedoor.biz/>
- ★ 赤坂のリラクゼーションサロン「癒しの森」さんブログ <http://ameblo.jp/healingforest/>

ちょっと、教えたい情報

注文の無い料理店/居酒屋 真 ~鯖の1枚焼き~

皆さん、お店に入ってメニューを決めるのに悩む事ってありませんか？そんな方におすすめのお店です。
天神の水鏡天満宮の通りにある居酒屋「真」はお昼に暖簾をくぐり店内に入ると自動的に人数分の鯖を焼き始めるという変わったお店です。席に座り5~10分もすると、目の前には皿からはみ出た鯖の1枚焼き定食(800円)がやってきます。それもそのはず、このお店お昼のメニューはこれだけというから注文なんて必要ありません。しかも運ばれてきたこの鯖の大きさもさることながら、脂ののったその味はまさに絶品です。
鯖の大きさに対してあきらかに足りないご飯の量も、ご飯とみそ汁おかわり自由というフォローでばっちり！おかわり必至のボリューム満点のお昼ごはんはいかがですか。
このシステムだからこそその凄い回転率、お昼時は次から次にお客さんが来ては鯖をほおぼり帰っていきます。
焼き鯖で人気のこのお店、店内はすぐに満席になりますので、ちょっと早めに行くことをおすすめします。(K)

居酒屋 真 福岡市中央区天神1-15-3 天満宮横丁 11:00~14:00 17:00~23:00 日・祝休



ちょっと、お得な情報

無料の千カラ! 0円カフェ/ 播磨屋ステーション福岡

無料より高いものはないとよくいいますが、やっぱり無料に越した事はないともいえますね。
そこで気になるカフェを発見！10月1日にオープンしたばかりのこのお店、おかしや煎餅7種類・コーヒーの他紅茶、ほうじ茶等4種類のドリンクがすべて無料、セルフサービスではあるが時間制限もなくゆっくり寛げる素敵なお店です。というのもこちらのカフェはおかしで有名な「おかし専門店「播磨屋本店」(兵庫県)が、それまでの直営店「播磨屋本店 福岡店」を全面改装し無料カフェ「播磨屋ステーション福岡」としてオープンしたものです。五代目播磨屋助次郎こと阿野拓夫社長の「誰もが楽しめ、利用できる空間に」という提案から東京本店で始めた無料カフェが好調で売上げも伸びたこともあり、福岡の直営店もこうしたスペースに生まれ変わったのです。お店はまさにカフェそのもの、大きなガラス面の明るい店内では、丸いケースに入った醤油風味の伝統の味から、なかにはカレー風味のものなどいろいろなおかきを味わえます。

「現在と未来のすべてのお客様に」というコンセプトで運営されているこちらの無料カフェ、焼き鯖定食の後にでもいかがでしょうか。

(K)

播磨屋本店 <http://www.harimayahonten.co.jp/>

播磨屋の無料に対するこだわりはホームページからも体験できます。
無料お試しセットなるものを注文すると十数種類のおかしが無料(送料160円のみ)で送られてきます。



播磨屋ステーション福岡
福岡市博多区店屋町1-35 三井ビル2号館1F
営業時間は10時~19時。年末年始のみ休業。

* 編集後記 *

リードマップ開店特典♪キャラクターネコ紹介(愛を込めて)
その3・・・GOTO-kun

- ・法学部卒という勿体無い学歴アリ・・・大学生の時はかなり・・・全て・・・そりゃも〜・・・
- ・三男坊である。押さエドコがわかってる。上司には逆らわない。ストレスだろねえ〜
- ・学生の頃、TV局でバイトをしていた。メチャクチャな事させられてたって・・・勲章だな
- ・ご飯好き！・・・きつと実家では良い物食べてるわね。ケッコウ坊ちゃん・・・？
- ・高校生の時、イギリスにホームステイ(食べ物が合わんやったらしい。だって米好き)
 - ・お酒好き・・・飲んで飲まれてカバンは無くすし、帰らんってゆ〜し・・・武勇伝多し。
 - ・洋服好き。お洒落には気を使う。COMME des GARCONSが多いわね(ヒュ〜♪)
 - ・サッカー好き。靱帯痛めて松葉杖ついてたことがあるよねえ〜・・・
- ・当時の事務所は4階まで階段でしたやん・・・お疲れサン



★次回は、FUKUURA-Kunです。お楽しみにイ〜

BY. みちか